



FACOLTÀ DI TEOLOGIA DI LUGANO

SERVIZIO PARI OPPORTUNITÀ

STATISTICHE DOCENTI (2012-2015)*

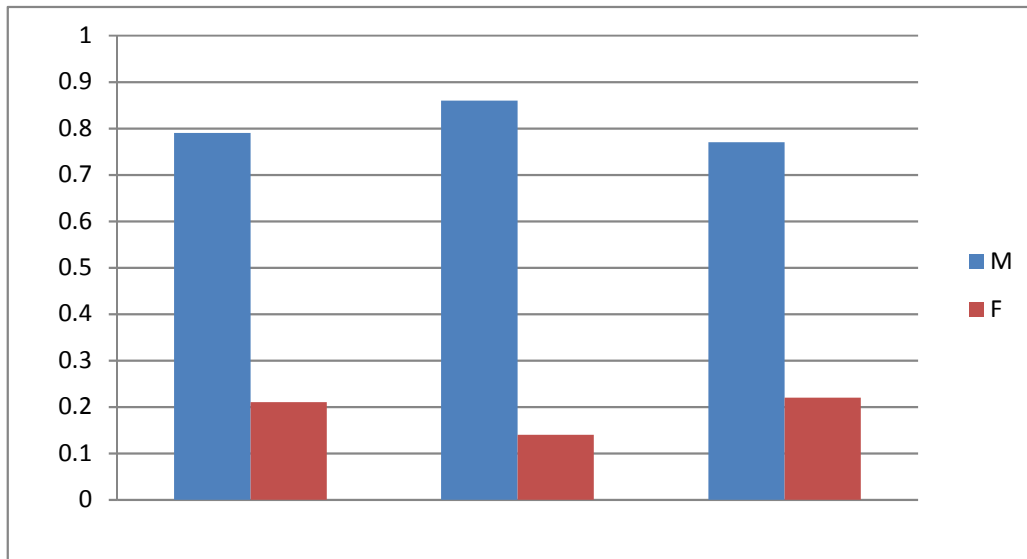
NUMERI

ANNO	INCARICO	M	F	TOTALE
2012/2013	Stabili	11	0	11
	Emeriti	2	0	2
	Invitati	21	2	23
	Incaricati	24	9	33
	Ricercatori	2	4	6
	Dottori assistenti	0	2	2
	Assistenti	2	2	4
	Totale	62	19	81
2013/2014	Stabili	12	0	12
	Emeriti	2	0	2
	Invitati	22	4	26
	Incaricati	17	7	24
	Corpo intermedio	4	7	11
		Totale	57	18
2014/2015	Stabili	11	0	11
	Emeriti	2	0	2
	Invitati	23	4	27
	Incaricati	14	5	19
	Corpo intermedio	4	6	10
		Totale	54	15

* Dal Piano degli Studi 2012-2013, 2013-2014, 2014-2015.

PERCENTUALI

ANNO	M	F
2012/2013	77%	23%
2013/2014	76%	24%
2014/2015	78%	22%



Dai seguenti dati possiamo trarre alcune considerazioni interessanti per quanto concerne l'ambito nel quale stiamo svolgendo l'analisi.

A fronte di un netto calo di personale docente (da 81 unità a 69 unità)

la presenza femminile resta significativa (pari al 22%). La leggera diminuzione di presenza è imputabile alla chiusura di alcuni progetti di ricerca che vedevano impiegate particolari figure femminili.

I dati restano comunque incoraggianti e dimostrano una sempre migliore collaborazione tra uomini e donne nel corpo docenti della nostra Facoltà.