



# FACOLTÀ DI TEOLOGIA DI LUGANO

## SERVIZIO PARI OPPORTUNITÀ

### STATISTICHE STUDENTI (2009-2012)

#### 1. STUDENTI DI TEOLOGIA

##### Legenda

BT	Bachelor in Teologia
MD	Master in DiReCom
MR	Master ReTe
MT	Master/Baccellierato in Teologia
LT	Licenza in Teologia
DT	Dottorato in Teologia
I C/S	Certificato di studi teologici
AB	Abilitazione

#### 1.1. A.A. 2009/2010

##### In base al ciclo di studi

Ciclo	F	M	Totale
BT	10	4	14
MD	8	21	29
MR	5	7	12
MT	19	57	76
LT	9	47	56
DT	7	41	48
I C/S	0	3	3
AB	0	1	1

##### In base allo status

Status	F	M	Totale
Religioso/a	17	11	28
Diacono*	1	6	7
Pastore	0	2	2
Laico/a	39	34	73
Sacerdote	0	70	70
Seminarista	0	54	54
Suora	5	0	5

<b>Totale studenti</b>	<b>62</b>	<b>177</b>	<b>239</b>
Uditori	121	42	163
<b>Totale</b>	<b>183</b>	<b>219</b>	<b>402</b>

(\*NOTA: questo dato comprende diaconi cattolici e protestanti)

*1.2. A.A. 2010/2011*

**In base al ciclo di studi**

<b>Ciclo</b>	<b>F</b>	<b>M</b>	<b>Totale</b>
BT	19	10	29
MD	8	26	34
MR	7	8	15
MT	13	55	68
LT	8	55	63
DT	5	41	46
1 C/S	0	3	3
AB	0	2	2

**In base allo status**

<b>Status</b>	<b>F</b>	<b>M</b>	<b>Totale</b>
Religioso/a	6	8	14
Diacono*	0	6	6
Pastore	0	2	2
Laico/a	47	43	90
Sacerdote	0	92	92
Seminarista	0	49	49
Suora	7	0	7

<b>Totale Studenti</b>	<b>60</b>	<b>200</b>	<b>260</b>
Uditori	80	41	121
<b>Totale</b>	<b>140</b>	<b>241</b>	<b>381</b>

*1.3. A.A. 2011/2012*

**In base al ciclo di studi**

<b>Ciclo</b>	<b>F</b>	<b>M</b>	<b>Totale</b>
BT	16	6	22
MD	7	29	36
MR	10	8	18
MT	13	56	69
LT	8	58	66
DT	4	48	52
1 C/S	0	3	3
AB	0	3	3

**In base allo status**

Status	F	M	Totale
Religioso/a	5	8	13
Diacono*	0	4	4
Pastore	0	1	1
Laico/a	45	40	85
Sacerdote	0	101	101
Seminarista	0	57	57
Suora	8	0	8

<b>Totale Studenti</b>	<b>58</b>	<b>211</b>	<b>269</b>
Uditori	67	38	105
<b>Totale</b>	<b>125</b>	<b>249</b>	<b>374</b>

Rileggendo i dati sopra indicati, si osserva che il numero degli uditori rappresenta una buona parte del corpo studentesco della Facoltà. Si è verificato comunque un calo negli ultimi anni, giungendo a rappresentare circa un terzo del totale degli iscritti.

La maggioranza di essi sono laici: le uditrici iscritte nei tre anni non appartengono a nessun ordine religioso, mentre negli uditori abbiamo una presenza di sacerdoti e seminaristi (anche se in piccole cifre). In questo ambito la presenza femminile supera costantemente quella maschile.

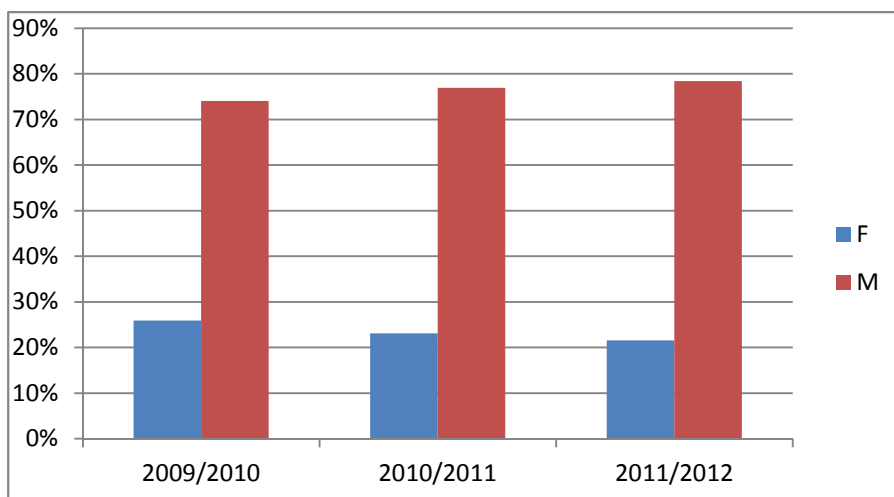
*1.4. Studenti di Teologia nei tre anni accademici*

**Studenti di Teologia**

	F	M	Totale
2009/2010	<b>62</b>	<b>177</b>	<b>239</b>
2010/2011	<b>60</b>	<b>200</b>	<b>260</b>
2011/2012	<b>58</b>	<b>211</b>	<b>269</b>

*PERCENTUALI*

ANNO	F	M
2009/2010	<b>26%</b>	<b>74%</b>
2010/2011	<b>23%</b>	<b>77%</b>
2011/2012	<b>22%</b>	<b>78%</b>



Confrontando i dati relativi alla distribuzione degli studenti per genere e per *status*, possiamo notare i seguenti punti:

1. La costante presenza femminile di iscritte a teologia corrispondente a un quarto del totale (considerando che si tratta di una Facoltà di Teologia);
2. Il peso rilevante dei laici iscritti a teologia per gli anni accademici considerati è rispettivamente del 36% (73/239), 35% (90/260) e 32% (85/269), dei quali vi è la costante maggioranza della componente femminile;
3. La costante crescita di seminaristi;
4. L'aumento dei sacerdoti nell'a.a. 2011/2012.

## 2. STUDENTI DELL'ISTITUTO DI STUDI FILOSOFICI (ISFI)

### 2.1. A.A. 2009/2010

#### **In base al ciclo di studi**

	F	M	Totale
I ANNO	9	6	15
II ANNO	6	8	14
III ANNO	4	6	10
FUORI CORSO	12	6	18

<b>Totale</b>	<b>31</b>	<b>26</b>	<b>57</b>
---------------	-----------	-----------	-----------

### 2.2. A.A. 2010/2011

#### **In base al ciclo di studi**

	F	M	Totale
I ANNO	2	11	13
II ANNO	9	4	13
III ANNO	3	6	9
FUORI CORSO	8	7	15

<b>Totale</b>	<b>22</b>	<b>28</b>	<b>50</b>
---------------	-----------	-----------	-----------

### 2.3. A.A. 2011/2012

#### **In base al ciclo di studi**

	F	M	Totale
I ANNO	6	5	11
II ANNO	8	3	11
III ANNO	5	6	11
FUORI CORSO	9	13	22

<b>Totale</b>	<b>28</b>	<b>27</b>	<b>55</b>
---------------	-----------	-----------	-----------

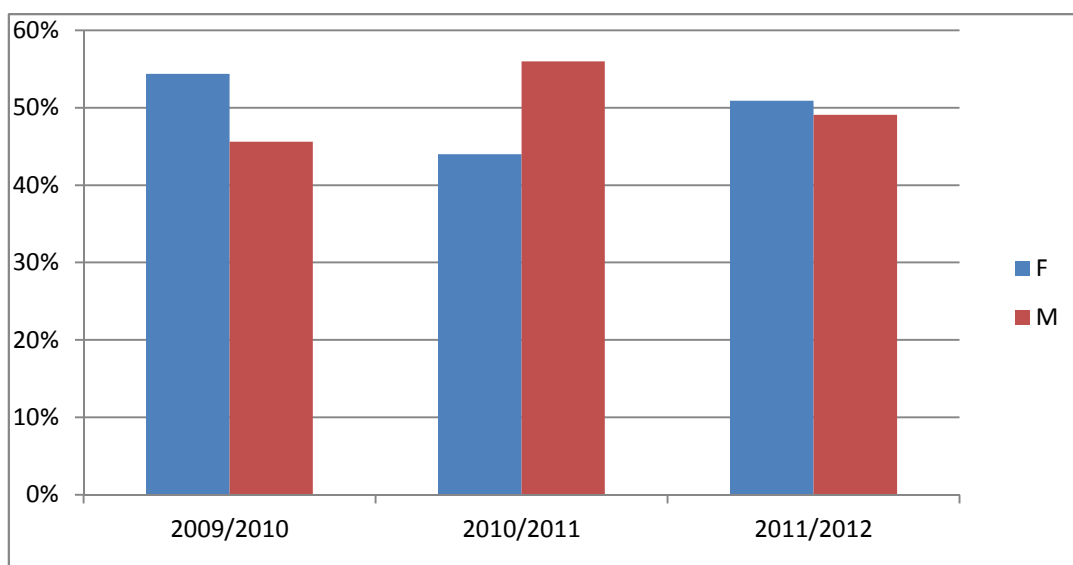
2.4. *Studenti dell'ISFI nei tre anni accademici*

**Studenti dell'ISFI**

	F	M	Totale
2009/2010	<b>31</b>	<b>26</b>	<b>57</b>
2010/2011	<b>22</b>	<b>28</b>	<b>50</b>
2011/2012	<b>28</b>	<b>27</b>	<b>55</b>

*PERCENTUALI*

ANNO	F	M
2009/2010	<b>54%</b>	<b>46%</b>
2010/2011	<b>44%</b>	<b>56%</b>
2011/2012	<b>51%</b>	<b>49%</b>



Dai dati riportati si può constatare la presenza maggioritaria delle donne rispetto agli uomini nell'a.a. 2009/2010. Tuttavia, nell'anno successivo si è assistito ad un calo di esse, per raggiungere la maggioranza di un'unità nell'ultimo anno accademico. È un dato incoraggiante, perché dimostra l'ambiente favorevole dell'ISFI al genere femminile. Si noti inoltre la caratteristica che contraddistingue tutti gli studenti iscritti all'ISFI: lo *status* di laico/a. Ogni studente di Filosofia è laico. Per tale motivo quest'ultimo non è contemplato fra i dati, poiché risulterebbe una differenza di percentuale pari a 0: 100% laici; 0% altri.

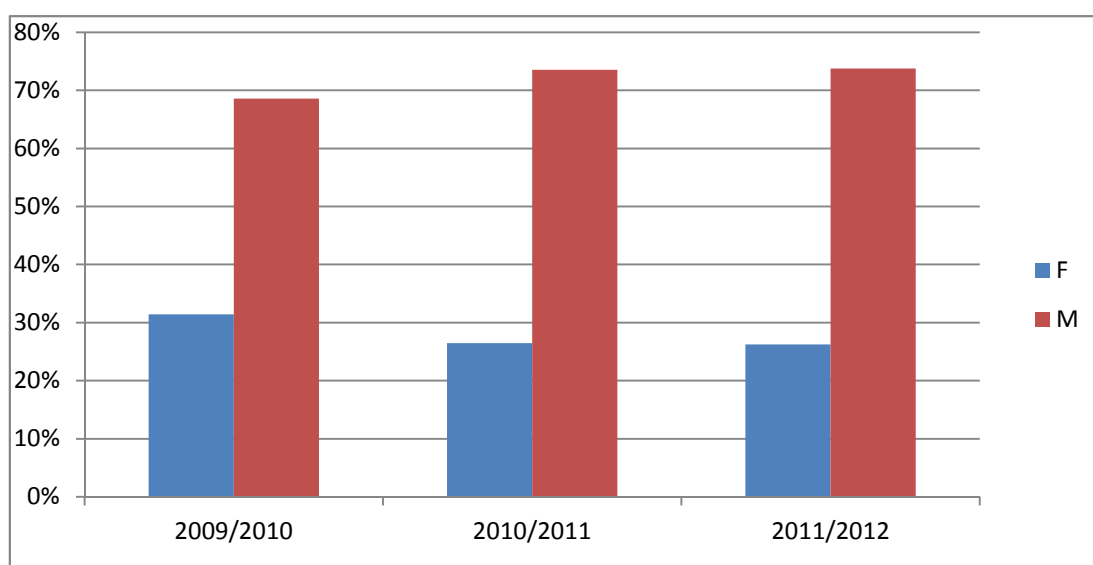
2. STUDENTI DELLA FACOLTÀ DI TEOLOGIA

**Studenti FTL**

	F	M	Totale
2009/2010	<b>93</b>	<b>203</b>	<b>296</b>
2010/2011	<b>82</b>	<b>228</b>	<b>310</b>
2011/2012	<b>85</b>	<b>239</b>	<b>324</b>

*PERCENTUALI*

ANNO	F	M
2009/2010	<b>31%</b>	<b>69%</b>
2010/2011	<b>26%</b>	<b>74%</b>
2011/2012	<b>26%</b>	<b>74%</b>



Dal grafico complessivo, si osserva in generale la preponderanza degli studenti rispetto alle studentesse: statistica più che normale trattandosi di una facoltà di Teologia.

Le percentuali dei due generi rimangono in generale stabili nei tre anni trascorsi, mostrandoci un proprio equilibrio di genere.

Possiamo allora ben dire che, nonostante le percentuali non mostrino l'equilibrio matematico delle parti maschile e femminile, esse si mantengono costanti, dimostrando un ambiente nel suo insieme equilibrato di studio e di dialogo. L'impegno che ci proponiamo è di continuare nella direzione intrapresa cercando di garantire le pari opportunità di studio e di ricerca a uomini e donne.